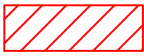





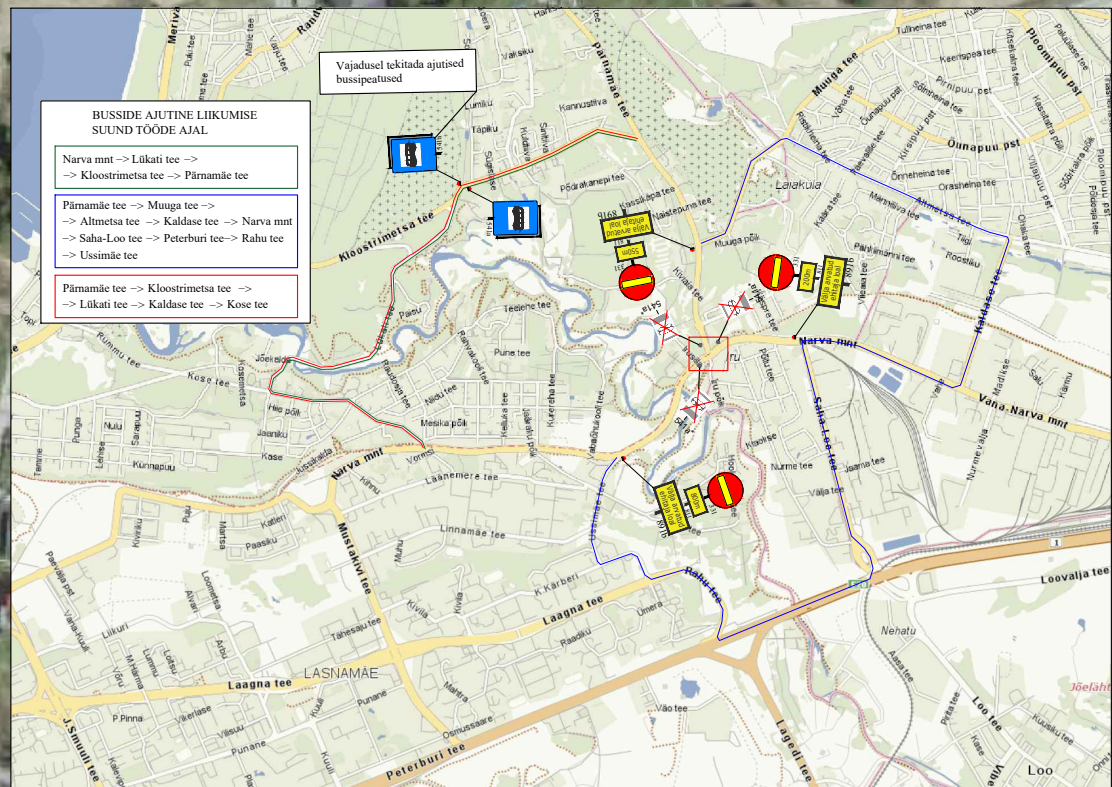


MÄRKUSED:

1. Muud olemasolevad liiklusemärgid, mis lähevad vastuollu antud ajutise ehitusaegse liikluskorraldusega, tuleb kinnikatta.
2. Vajadusel korrigeerida liikluskorralduse tööetapil olukorra kohaseks.
3. Vajadusel lisada objektile täiendavaid liiklusemärgid.
4. Ajutised ehitusaegsed liiklusemärgid tuleb paigaldada nii, et nad on liiklejale üheselt mõistetavad ja arusaadavad.
5. Tagada kogu ehitustööde vältel ajutiste liiklusemärkide püstioloek ja loetavus.
6. Joonist lugeda märgitud numbrite järgi.
7. Ajutise liikluskorralduse skeem kooskõlastada tee haldajaga.
8. Ajutine liikluskorraldus kooskõlastada isikutega keda sulgemine vahetult puudutab, eelkõige suletaval alal elavad elanikud ja seal asuvad ettevõtted ja asutused.

TINGMÄRGID:

-  Töödetsoon
-  Piirdeaed
-  Ajutine liiklusemärgi post
-  Ajutine liiklusemärk
-  Ol.olev liiklusemärk
-  Ajutine liiklusemärk vajadusel



Ramudden
 Ramudden OÜ, Reg. kood 12969700
 Artelli 16/18, Tallinn.
 Telefon: +372 622 9530
 E-post: info@ramudden.ee

Tellijä Viamer Grupp OÜ, Kristjan Kikkas, 561 51 439

Cad proj. M. Velt Telefon: +372 58 700 100

Projekti nimetus: Ajutine liikluskorraldus	Kuupäev: 03.07.2018
Objekti asukoht: Narva mnt ja Pärnamäe tee ristmik, Harjumaa	Töö nr. JL2205-1
Joonise nimetus: Pärnamäe tee ja Narva mnt ristmiku sulgemine	Joonise nr. 1
Märkused:	Möötkava
Kontrollis: M. Küla Telefon: +372 52 59 728 Tegevusluba nr ELK000084	