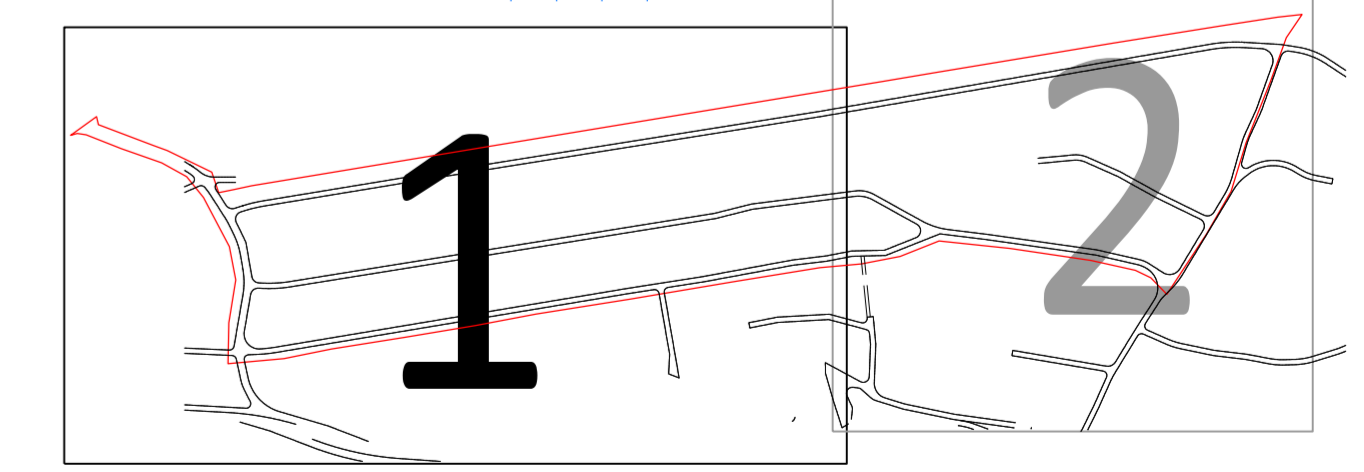


- TINGMÄRGID**
- planeeringuala piir
 - olemasolev krundipiir
 - planeeritud krundipiir
 - planeeritud hoonestusala
 - likvideeritav või ümbertõstatav hoone või hoonesa
 - säilitatav või osaliselt säilitatav hoonesa
 - planeeritud teede piirjooned
 - planeeritud haljasala, aiamaa
 - planeeritud 0.4 kV maakaabell ja liitumiskõlp
 - planeeritud 10 kV maakaabell
 - planeeritud veetoru
 - planeeritud kanalisatsioonitoru
 - planeeritud servituudi seadmise vajadus
 - planeeritud juurdepääsuserivituudi seadmise vajadus
 - rekonstrueeritav kraavi nõlv

EHITUSÕIGUS

| Planeeritud krunt | Pos 1 | Pos 2 | Pos 3 | Pos 4 | Pos 5 | Pos 6 | Pos 7 | Pos 8 | Pos 9 | Pos 10 | Pos 11 | Pos 12 | Pos 13 | Pos 14 | Pos 15 | Pos 16 | Pos 17 | Pos 18 | Pos 19 | Pos 20 | Pos 21 | Pos 22 | Planeeritud krunt | Pos 23 | Pos 24 | Pos 25 | Pos 26 | Pos 27 | Pos 28 | Pos 29 | Pos 30 | Pos 31 | Pos 32 | Pos 33 | Pos 34 | Pos 35 | Pos 36 | Pos 37 | Pos 38 | Pos 39 | Pos 40 | Pos 41 | Pos 42 | Pos 43 | Pos 44 | Pos 45 |
|---|--|--------|--------|--------|--------|--------|--------|--------|--------|--------|--------|--------|--------|--------|--------|--------|--------|--------|--------|--------|--------|--------|--|--------|--------|--------|--------|--------|--------|--------|--------|--------|--------|--------|--------|--------|--------|--------|--------|--------|--------|--------|--------|--------|--------|--------|
| Planeeritud krundi pindala (m²) | 670 | 574 | 486 | 535 | 830 | 529 | 359 | 1169 | 841 | 413 | 520 | 653 | 410 | 1006 | 715 | 515 | 414 | 464 | 536 | 623 | 1040 | 534 | Planeeritud krundi pindala (m²) | 624 | 624 | 548 | 870 | 619 | 599 | 563 | 596 | 775 | 489 | 1505 | 975 | 993 | 876 | 518 | 393 | 993 | 397 | 508 | 537 | 849 | 730 | 744 |
| Planeeritud krundi kasutamise sihtotstarve | 100% | 100% | 100% | 100% | 100% | 100% | 100% | 100% | 100% | 100% | 100% | 100% | 100% | 100% | 100% | 100% | 100% | 100% | 100% | 100% | 100% | 100% | Planeeritud krundi kasutamise sihtotstarve | 100% | 100% | 100% | 100% | 100% | 100% | 100% | 100% | 100% | 100% | 100% | 100% | 100% | 100% | 100% | 100% | 100% | 100% | 100% | 100% | 100% | 100% | 100% |
| Hoonete suurim lubatud arv ja ehitisealune pind | Igale krundile on lubatud ehitada kuni kaks kasuhoonet ja üks abihoon suurima ehitisealuse pindalaga kokku kuni 60 m², sealhulgas abihoon pülitõrjastid hoidmiseks ehitisealuse pinnaga kuni 40 m² | | | | | | | | | | | | | | | | | | | | | | Igale krundile on lubatud ehitada kuni kaks kasuhoonet ja üks abihoon suurima ehitisealuse pindalaga kokku kuni 60 m², sealhulgas abihoon pülitõrjastid hoidmiseks ehitisealuse pinnaga kuni 40 m² | | | | | | | | | | | | | | | | | | | | | | | |
| Hoonete lubatud maksimaalne kõrgus olemasolevast maapinnast (m) | Igal krundil 5,0 meetrit | | | | | | | | | | | | | | | | | | | | | | Igal krundil 5,0 meetrit | | | | | | | | | | | | | | | | | | | | | | | |
| Planeeritud krunt | Pos 46 | Pos 47 | Pos 48 | Pos 49 | Pos 50 | Pos 51 | Pos 52 | Pos 53 | Pos 54 | Pos 55 | Pos 56 | Pos 57 | Pos 58 | Pos 59 | Pos 60 | Pos 61 | Pos 62 | Pos 63 | Pos 64 | Pos 65 | Pos 66 | Pos 67 | Planeeritud krunt | Pos 68 | Pos 69 | Pos 70 | Pos 71 | Pos 72 | Pos 73 | Pos 74 | Pos 75 | Pos 76 | Pos 77 | Pos 78 | Pos 79 | Pos 80 | Pos 81 | Pos 82 | Pos 83 | Pos 84 | Pos 85 | Pos 86 | Pos 87 | Pos 88 | Pos 89 | Pos 90 |
| Planeeritud krundi pindala (m²) | 609 | 967 | 1276 | 765 | 1138 | 713 | 487 | 700 | 739 | 489 | 540 | 632 | 588 | 524 | 559 | 571 | 1045 | 914 | 445 | 449 | 360 | 311 | Planeeritud krundi pindala (m²) | 531 | 696 | 654 | 738 | 737 | 802 | 808 | 813 | 789 | 801 | 833 | 793 | 787 | 856 | 872 | 599 | 516 | 550 | 517 | 518 | 591 | 558 | 16961 |
| Planeeritud krundi kasutamise sihtotstarve | 100% | 100% | 100% | 100% | 100% | 100% | 100% | 100% | 100% | 100% | 100% | 100% | 100% | 100% | 100% | 100% | 100% | 100% | 100% | 100% | 100% | 100% | Planeeritud krundi kasutamise sihtotstarve | 100% | 100% | 100% | 100% | 100% | 100% | 100% | 100% | 100% | 100% | 100% | 100% | 100% | 100% | 100% | 100% | 100% | 100% | 100% | 100% | 100% | 100% | 100% |
| Hoonete suurim lubatud arv ja ehitisealune pind | Igale krundile on lubatud ehitada kuni kaks kasuhoonet ja üks abihoon suurima ehitisealuse pindalaga kokku kuni 60 m², sealhulgas abihoon pülitõrjastid hoidmiseks ehitisealuse pinnaga kuni 40 m² | | | | | | | | | | | | | | | | | | | | | | Igale krundile on lubatud ehitada kuni kaks kasuhoonet ja üks abihoon suurima ehitisealuse pindalaga kokku kuni 60 m², sealhulgas abihoon pülitõrjastid hoidmiseks ehitisealuse pinnaga kuni 40 m² | | | | | | | | | | | | | | | | | | | | | | | |
| Hoonete lubatud maksimaalne kõrgus olemasolevast maapinnast (m) | Igal krundil 5,0 meetrit | | | | | | | | | | | | | | | | | | | | | | Igal krundil 5,0 meetrit | | | | | | | | | | | | | | | | | | | | | | | |



Märkused:
 1. Geodeetilise alusplani moodistas veebruaris 2022 OÜ GEO S.T. t66 nr 22M2006. Koordinaadid L-Est97
 koordinaatide süsteemis, kõrgused EH2000 süsteemis.