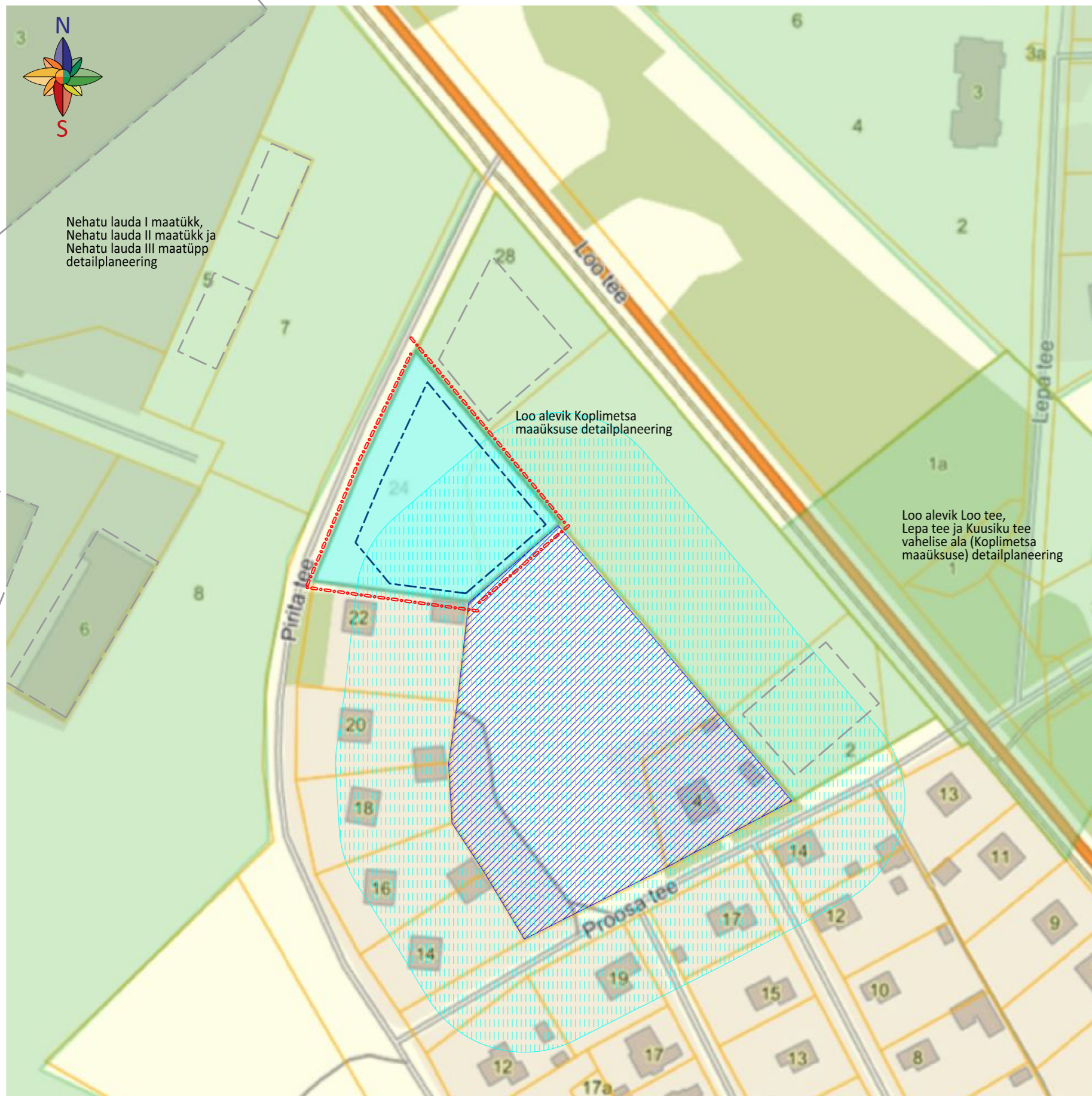




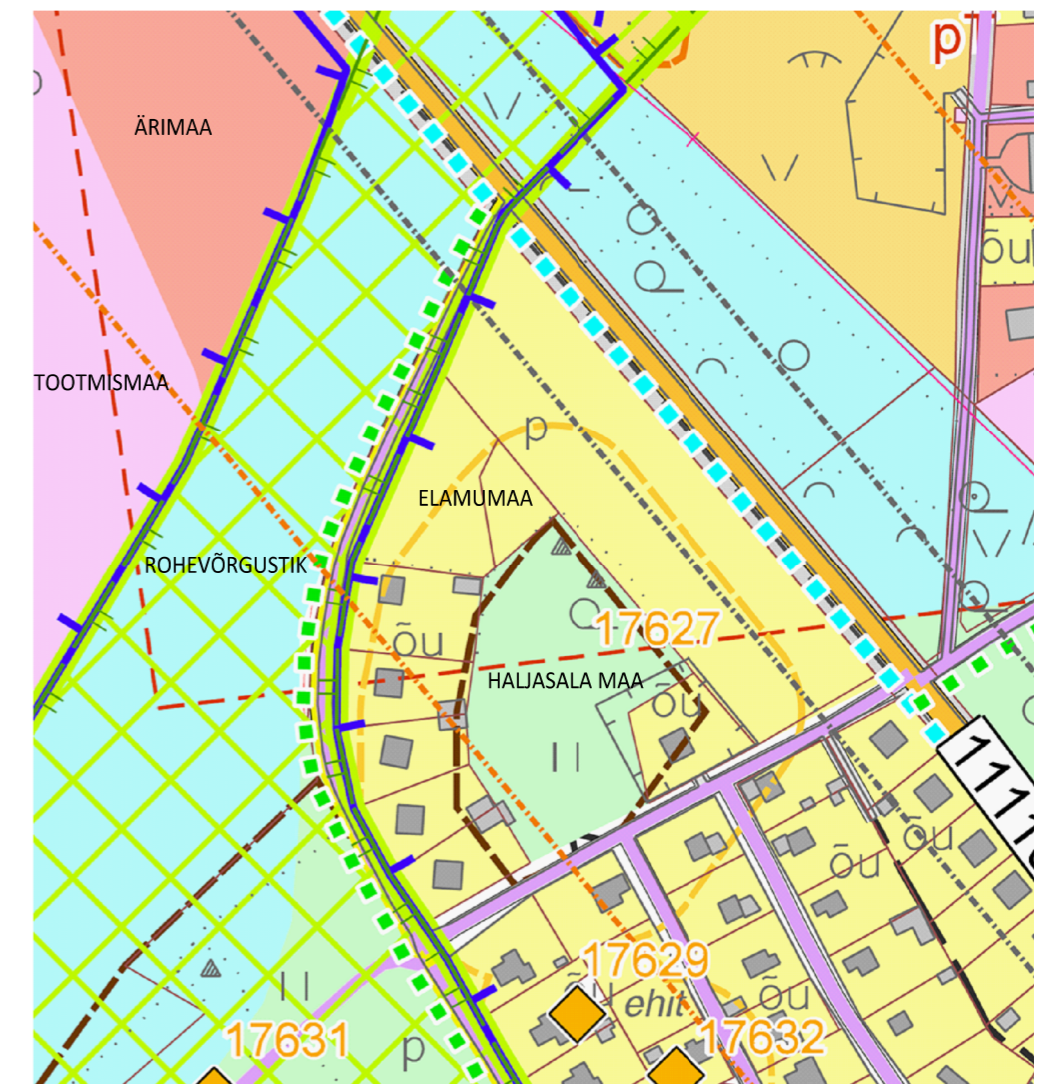
Nehatu lauda I maatükk,
Nehatu lauda II maatükk ja
Nehatu lauda III maatüpp
detailplaneering



Loo alevik Koplimesa
maaüksuse detailplaneering

Loo alevik Loo tee,
Lepa tee ja Kuusiku tee
vahelise ala (Koplimesa
maaüksuse) detailplaneering

VÄLJAVÖTE ÜLDPLANEERINGUST



TINGMÄRGID

- Planeeringuala piir
- Kinnistu piir
- Kehtiv detailplaneering
- Algatatud detailplaneering
- Arheoloogiamälestis
- Arheoloogiamälestise kaitsevöönd
- Planeeritud hoonestusala
- Varem kehtestatud planeeringuga määratud hoonestusala

Aluskaardiks on väljavõtte Evald kaardirakendusest.



AB Artes Terrae OÜ
Reg nr 12978320
Küütri tn 14, Tartu 51007
artes@artes.ee
www.artes.ee

Projektjuht:
Heiki Kalberg
Maastikuarhitekt:
Tanel Breede

Töö:

Pirita tee 24 krundi detailplaneering

Joonis:

Kontaktvööndi joonis

Tellijä: Jõelähtme Vallavalitsus

Asukoht: Loo alevik, Jõelähtme vald

Faali nimi: 22049DP3 Pirita tee 24.dgn

Töö nr: 22049DP3

Kuupäev: 18.01.2023

Möö: 1:2000

Joonise nr: 2