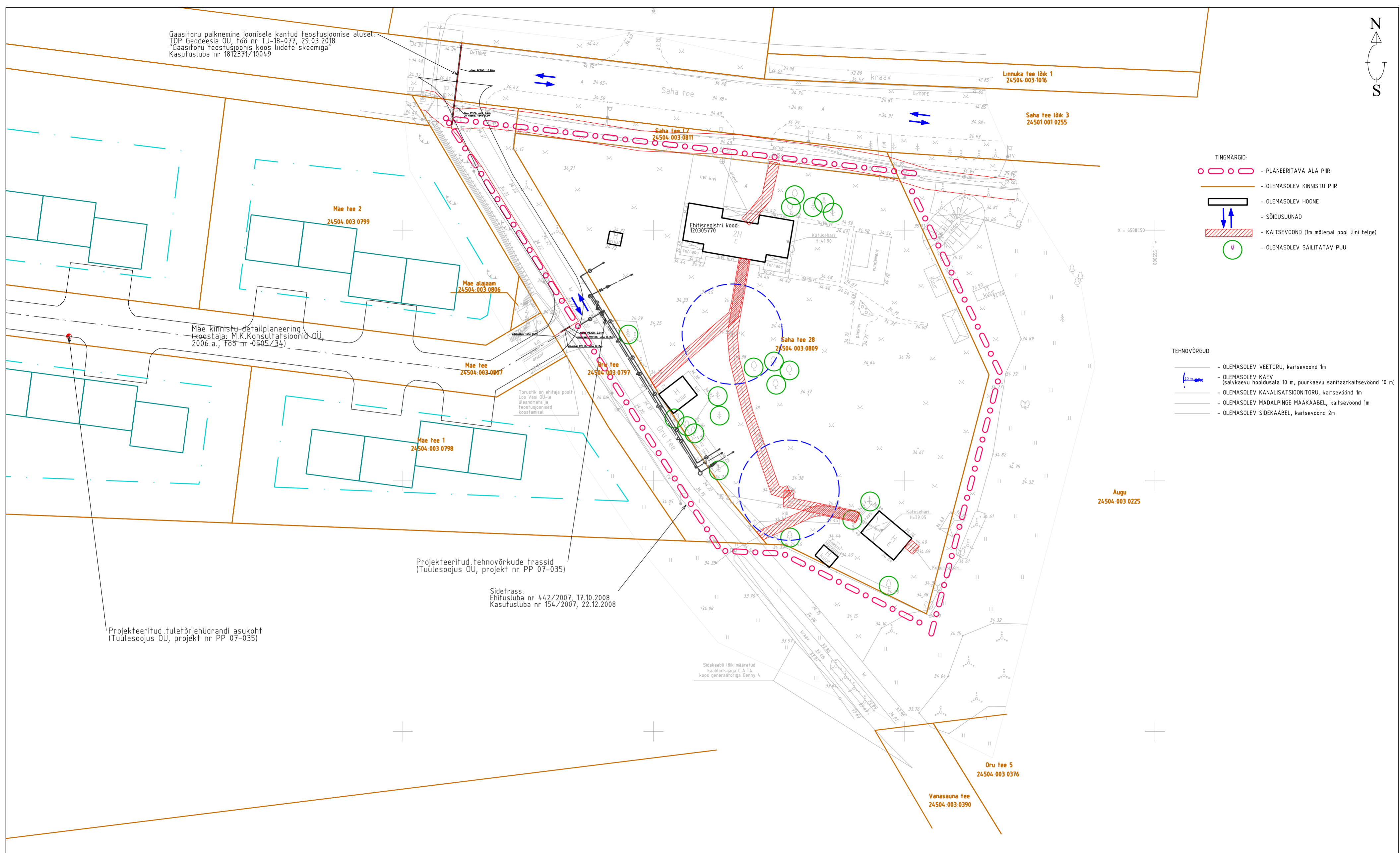


Gaasitoru paiknemine joonisele kantud teostusjoonise alusel:  
TOP Geodeesia OÜ, foon nr TJ-18-077, 29.03.2018  
"Gaasitoru teostusjoonis koos liidete skeemiga"  
Kasutusluba nr 1812371/10049



- TINGMÄRGID:
- PLANEERITAVA ALA PIIR
  - OLEMASOLEV KINNISTU PIIR
  - OLEMASOLEV HOONE
  - SÕIDUSUUNAD
  - KAITSEVÖÖND (1m mõlemal pool liini telge)
  - OLEMASOLEV SÄILITATAV PUU

- TEHNOVÕRGUD:
- OLEMASOLEV VEETORU, kaitsevöönd 1m
  - OLEMASOLEV KAEV (salvkaevu hooldusala 10 m, puurkaevu sanitaarkaitsevöönd 10 m)
  - OLEMASOLEV KANALISATSIOONITURU, kaitsevöönd 1m
  - OLEMASOLEV MADALPINGE MAAKAABEL, kaitsevöönd 1m
  - OLEMASOLEV SIDEKAABEL, kaitsevöönd 2m

Augu  
24504.003.0225

Mäe kinnistu detailplaneering  
(koostaja: M.K.Konsultatsioonid OÜ,  
2006.a., foon nr 0505/34)

Projekteeritud tehnoorkude trassid  
(Tuulesoojus OÜ, projekt nr PP 07-035)

Sidetrass:  
Ehitusluba nr 442/2007, 17.10.2008  
Kasutusluba nr 154/2007, 22.12.2008

Projekteeritud tuletõrjehüdrandi asukoht  
(Tuulesoojus OÜ, projekt nr PP 07-035)

Sidekaabli lõik määratud  
kaabliotsijaga C.A.T.4  
koos generaatoriga Genny 4

TELEIA <b>Hans Krilla</b>	PROJEKTI NIMETUS/PIIRILOU <b>MÄE MAAÜKSUSE DETAILPLANEERING</b>	YÕO NR <b>DP-01-16</b>
OBJEKTI ADRRESS Mäe, Liivamäe küla, Jõelähtme vald, Harjumaa	JOONISE NIMETUS <b>TUGIPLAAN</b>	JOONISE NR <b>3</b>
PROJEKTI KOOSTAJA <b>Aarius Projekt OÜ</b> Registri nr 1129985 10500 Ja. Tallinn 11313 Tel: +372 52 11 009 info@ariius.ee www.ariius.ee	PROJEKTI JUHT <b>Andres Metsaveer</b>	MÕÕTKAVA <b>1:500</b>
	PLANEERJA <b>Kati Soonvald</b>	KULPÄEV <b>märts 2020</b>
	KONTROLLIJS <b>ARIUS PROJEKT OÜ</b> Reg. KOOD: 119985; REG. NR: EPMV1147	STAADIUM <b>DP</b>