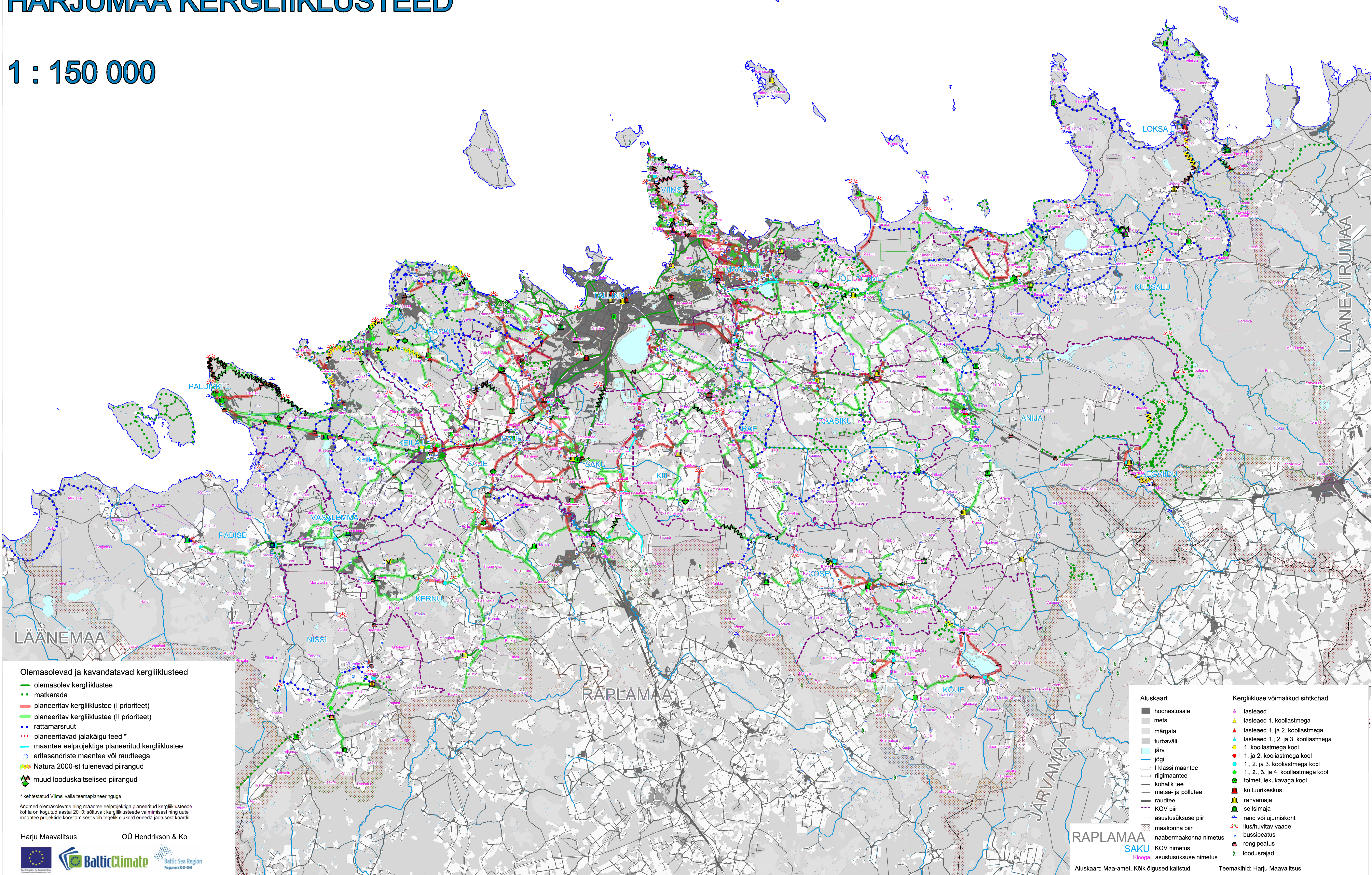


HARJUMAA KERGLIIKLUSTEED

1 : 150 000



Olemasolevad ja kavandatavad kergliiklusteed

- olemasolev kergliiklustee
- matkarada
- planeeritav kergliiklustee (I prioriteet)
- planeeritav kergliiklustee (II prioriteet)
- rattamarsruut
- planeeritavad jalakäigu teed *
- maantee eelprojektiga planeeritud kergliiklustee
- eritasandriste maantee või raudteega
- 🌿 Natura 2000-st tulenevad piirangud
- 🌳 muud looduskaitsepiirangud

* kehtestatud Viimsi valla teemaplaneeringuga
 Andmed olemasolevate ning maantee eelprojektiga planeeritud kergliiklusteede kohta on kogutud aastal 2010; sõltuvalt kergliiklusteede valmistamisest ning uute maantee projektide koostamisest võib tegelik olukord erineda jaotusest kaardil.

Harju Maavalitsus OÜ Hendrikson & Ko



Aluskaart

- hoonestusala
- mets
- märgala
- turbaväli
- järv
- jõgi
- I klassi maantee
- riigimaantee
- kohalik tee
- metsa- ja põllutee
- raudtee
- KOV piir
- asustusüksuse piir
- maakonna piir
- naabermaakonna nimetus
- KOV nimetus
- asustusüksuse nimetus

Kergliikluse võimalikud sihtkohad

- ▲ lasteae
- ▲ lasteae 1. ja 2. koollastmega
- ▲ lasteae 1., 2. ja 3. koollastmega
- ▲ lasteae 1. koollastmega kool
- 1. ja 2. koollastmega kool
- 1., 2. ja 3. koollastmega kool
- 1., 2., 3. ja 4. koollastmega kool
- toimetulekuvagava kool
- 🏠 kultuurikeskus
- 🏠 rahvamaja
- 🏠 seitsimaja
- 🏠 rand või ujumiskoht
- 🏠 ilus/huvitav vaade
- 🏠 bussipeatus
- 🏠 rongipeatus
- 🏠 loodusrajad

RAPLAMAA SAKU Klooiga
 Aluskaart: Maa-amet. Kõik õigused kaitstud
 Teemakihid: Harju Maavalitsus