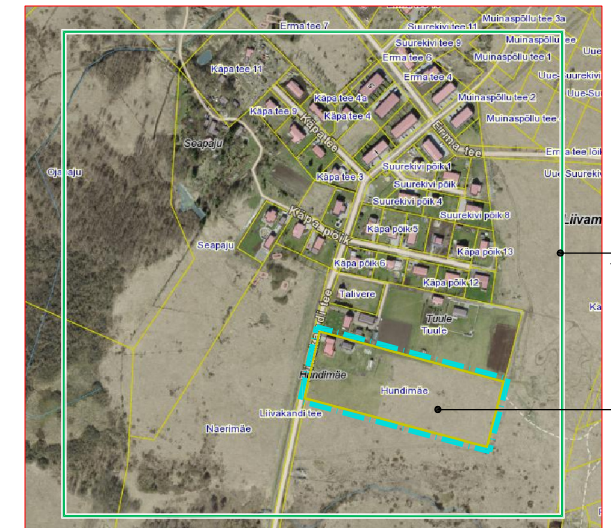


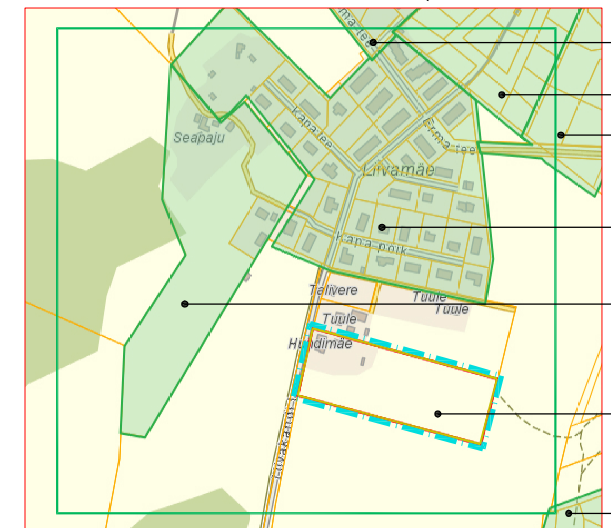
KONTAKTALA AEROFOTO (allikas: Maa-ameti kaardiserver)



HUNDIMÄE mü DP kontaktala vastavalt planeeringu lähteülesandele

HUNDIMÄE mü DP planeeringuala (algat.13.04.2017, VV korraldus nr 345)

KONTAKTALA DETAILPLANEERINGUD (allikas: Maa-ameti kaardiserver)



ERMA DP (kehtest.11.07.2005)

SUUREKIVI I DP (kehtest.28.08.2007)

Uue-Suurekivi maaala Uue-Suurekivi I,II (kehtest.29.07.2008)

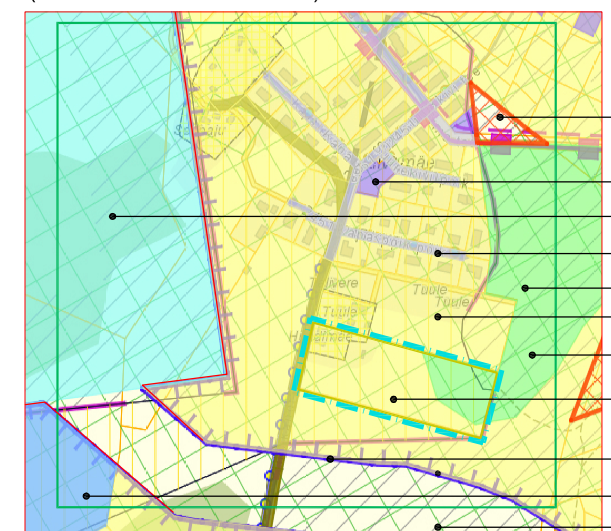
KÄPA (kehtest.29.03.2005, VV otsus nr 175)

SEAPAJU mü DP planeeringuala (kehtest.29.06.2011, VV otsus nr 197)

HUNDIMÄE mü DP planeeringuala (algat.13.04.2017, VV korraldus nr 345)

Kärja ja Peetri kinnistute koos juurdepääsuteega DP (kehtest.30.05.2013)

VÄLJAVÖTE JÕELÄHTME VALLA ÜLDPLANEERINGUST: Loo aleviku, Liivamäe küla, Saha küla ja Nehatu küla ÜP (kehtest.VV 25.08.2011 otsus nr 209), (allikas: Kaardirakendus Evald)



- perspektiivne keskusemaa
- sotsiaalmaa
- perspektiivne puhke-, virgestusala
- transpordimaa
- perspektiivne haljasmaa, park
- elamumaa
- perspektiivne elamumaa
- tiheasustusala piir
- perspektiivne messiala
- rohevõrgustiku koridor K9

	PLANEERINGUALA PIIR		Loo aasnelgi ja kuninga-kuuskjala püsilupaik (III kategooria kaitsealused liigid) Keskkonnaregister: KLO3001652		muinsuskaitseala kaitsevöönd 50m		Hundimäe DP planeeringuala kontaktvöönd vastavalt DP lähteülesandele
	KRUNDI PIIR		Rohevõrgustiku koridor K9 vastavalt Loo aleviku, Liivamäe küla, Saha küla ja Nehatu küla ÜP (kehtest.VV 25.08.2011 otsus nr 209),		muinsuskaitseala kultuurimälestis reg. nr 17625 "müistsed põllud"	MÄRKUSED:	
	TIHEASUSTUSALA PIIR					1. Kasutatud aluskaart : Maa-ameti kaardirakenduse põhikaart	

töö nimetus		HUNDIMÄE mü DETAILPLANEERING		töö nr	71-17
projekteerija	EKSEEDER OÜ reg.kood 12653925 10619 Tallinn Kuldnoka tn 11-12 ylle.kunnus@mail.ee +372 5147885 AutoCad'i litsents nr 396-21172406 MTR - EEP002934 / EPE000911 Muinsuskaitseametile tegevusluba: E-816/2014	joonise nimetus	KONTAKTIVÕONDI PLAAN	staadium	DP
objekt asukoht	Harjumaa Jõelähtme vald Liivamäe küla	huvitatud isik:	Hundimäe mü Hundu Investeeringud OÜ esindaja juhatusel liige Aivar Hundimägi	joonise nr	DP-02
arhitekt-planeerija	Ü. Kunnus	koostatud	13.06.2017	mõõtkava	M1:2500
				koostatud	Tallinnas