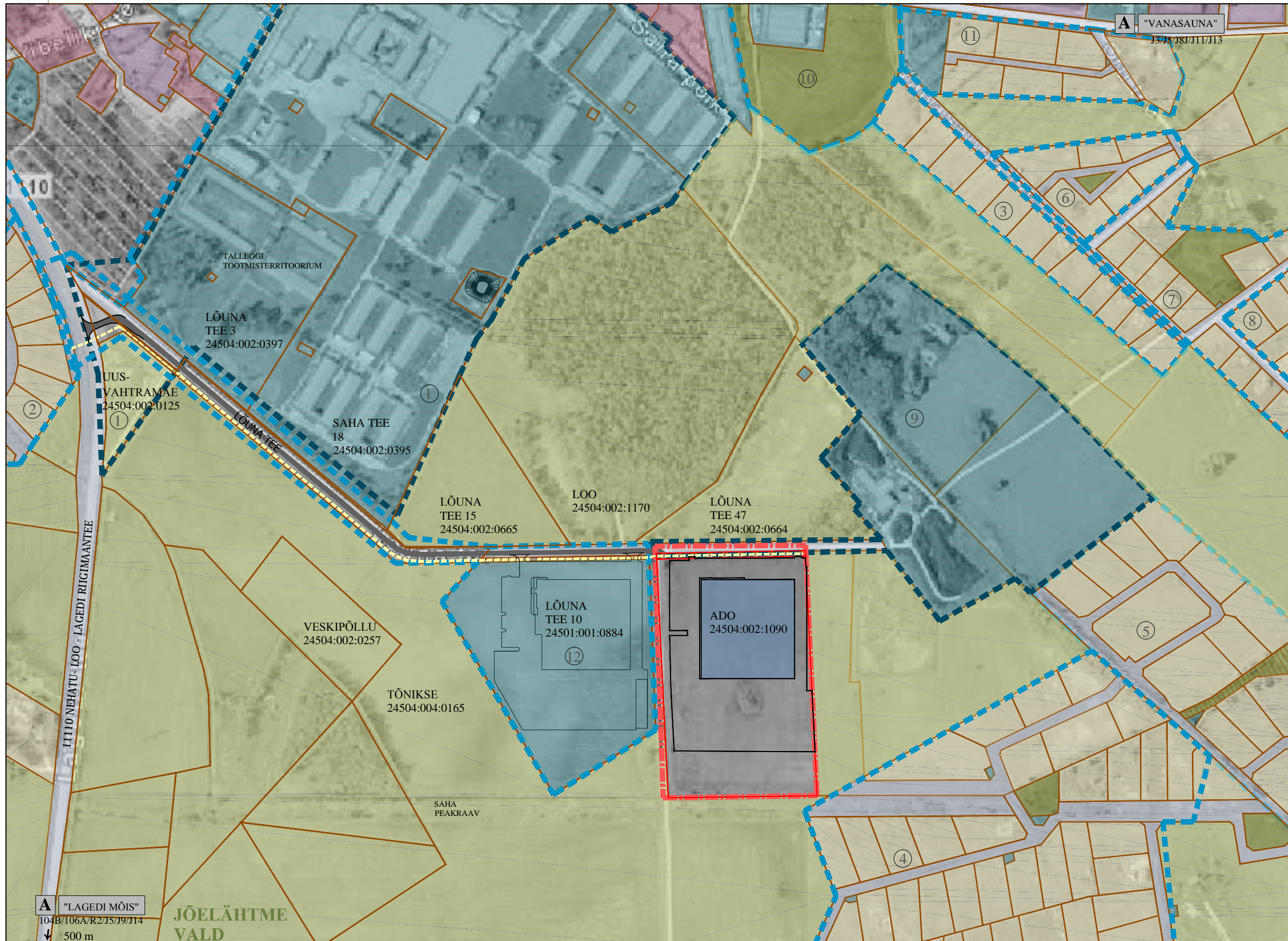


TINGMÄRGID

- ELAMUMAA
- MAATULUNDUSMAA
- ÜLDKASUTATAV MAA
- ÜHISKONDLIKE EHITISTE MAA
- TOOTMISMAA
- ÄRIMAA
- ELU- JA ÄRIMAA
- TRANSPORDIMAA
- REFORMIMATA RIIGIMAA
- JÄÄTMEHOIDLA MAA
- ASUSTUSÜKSUSE PIIR

- KINNISTU PIIR
- PLANEERITUD KINNISTUPIIR
- PLANEERITUD MAA-ALA PIIR
- PLANEERITUD HOONESTUSALA
- HOONE VÕIMALIK ASUKOHT
- ÜLDPLANEERINGU JÄRGNE
- PERSPEKTIIVNE JALG- JA JALGRATTA TEE
- SÕIDUTEE
- HALJASALA
- ÜHISTRANSPOORDI PEATUS
- PUU
- ARHEOLOOGIAMÄLESTIS/ AJALOOMÄLESTIS



- MENETLETAV DETAILPLANEERING
- KEHTESTATUD DETAILPLANEERING
- ① DP32347 TALLEGGI DETAILPLANEERING algatatud: 10.10.2013
eesmärk: Sihtotstarbe osaline muutmine tootmismaast ja maatulundusmaast ärimaaks, kruntide moodustamine ja ehitusõiguse määramine.
- ② DP2453 PIIBURI KINNISTU DETAILPLANEERING, kehtestatud 27.06.2007
eesmärk: 14 ühepereelamukrunti, 3 ridaelamukrunti, 2 transpordimaa krunti.
- ③ DP2456 SITIKA KINNISTU DETAILPLANEERING, kehtestatud: 15.06.2006
eesmärk: 4 üksikelamukrundi ja 7 kaksikelamukrundi moodustamine.
- ④ DP3064 OJA JA ALLIKATE KINNISTUTE DETAILPLANEERING, kehtestatud: 29.01.2008
- ⑤ DP2451 MIKU 1 MIKU 2 MIKU 3 KINNISTUTE DETAILPLANEERING, kehtestatud: 28.02.2007
eesmärk: 24 ühepereelamu krunti, 12 paariselamu krunti, 2 ridaelamu krunti.
- ⑥ DP2452 UUE TOA I DETAILPLANEERING, kehtestatud: 27.06.2007
eesmärk: 4 üksikelamukrundi, 2 ridaelamu krundi, 1 ühiskasutatava puhke- ja virgustusala krundi ja 1 transpordimaa krundi moodustamine.
- ⑦ DP1846 VANASAUNA 2 DETAILPLANEERING, kehtestatud: 22.02.2006
eesmärk: väikeelamukruntide moodustamine
- ⑧ DP5585 VANASAUNA TEE 11, 13, 15, 23 JA 25 DETAILPLANEERING, kehtestatud: 27.05.2010
- ⑨ LÕUNA TEE 49 JA LÄHIALA DETAILPLANEERING algatatud: 02.06.2017
eesmärk: Lõuna tee 49, Põldma ja Põllu maauksuste jagamine tootmis- ja transpordimaa kruntideks.
- ⑩ DP1127 SAHA TEE 24 JA 24A DETAILPLANEERING kehtestatud: 23.08.2005
eesmärk: Maa-ala planeerimine ja kinnistule sihtotstarbe määramine. Ehitusõiguse ulatuse määramine. Ehituskeelualade ja nende režiimi määramine.
- ⑪ DP2449 MÄE DETAILPLANEERING kehtestatud: 27.06.2007
eesmärk: 1 tootmismaa, 1 väikeelamumaa ja 6 ridaelamumaa krundi ja 2 transpordimaa krundi moodustamine.
- ⑫ LÕHE JA KÜÜNISAARE KINNISTUTE JA LÄHIALA DETAILPLANEERING kehtestatud: 15.06.2017 nr 460
Ehitusluba nr. 1712271/33528 29.09.2017
Detailplaneeringute väljavõte 18.01.2019 seisuga

<p>Guru Projekt OÜ Tatari tn 28-1 Tallinn 10116 tel. 644 4414 info@guruprojekt.ee</p>		<p>Töö nr. DP 174-2018</p> <p>Projekti nimetus: ADO KINNISTU DETAILPLANEERING</p> <p>Objekti asukoht: HARJUMAA, JÕELÄHTME, LOO ALEVIK</p> <p>Joonise nimetus: KONTAKTVÕOND</p>	<p>Leht nr. DP-2</p> <p>ESKIIS</p> <p>Möötkava 1:5000</p>
<p>Tellija: Jõelähtme Vallavalitsus Postijaama tee 7, Jõelähtme küla Jõelähtme vald 74202</p>	<p>Arh. I. Rebane Tehn. A.Papunova</p>	<p>14.02.2019</p>	